



FIN II – FIN MB

COTILE PRESS-FIT | PRESS-FIT CUP | COPA PRESS-FIT

ITA - EN - ES



FIN II-FIN MB

COTILE PRESS-FIT PRESS-FIT CUP COPA PRESS-FIT

Il sistema acetabolare FIN II rappresenta una soluzione altamente versatile grazie all'ampia scelta di inserti e testine, anche di grandi dimensioni, che si associano ad un unico componente metallico, disponibile con o senza alette craniali: FIN II e FIN MB.

The acetabular FIN II system represent a highly versatile solution with a wide choice of liners and heads, even large, which are associated with a single metal component, available with or without cranial fins: FIN II and FIN MB.

El sistema acetabular FIN II representa una solución altamente versátil, gracias a la amplia gama de insertos y cabezas, incluso grandes, que están asociados con un solo componente metálico, disponible con o sin aletas craneales: FIN II y FIN MB.



SOLUZIONE VERSATILE,
FISSAGGIO STABILE

VERSATILE SOLUTION,
STABLE FIXATION

SOLUCIÓN VERSÁTIL,
FIJACIÓN ESTABLE

FISSAZIONE DELL'INSERTO AL COTILE METALLICO FIXATION OF THE LINER TO THE METAL CUP FIJACIÓN DEL INSERTO A LA COPA METÁLICA

Sia l'inserto in polietilene che l'inserto in ceramica sono assicurati al cotile metallico tramite un ancoraggio conico che previene ogni micro movimento tra i due componenti.

Both the polyethylene and ceramic liners are fixed to the metal cup by a conical anchoring which prevents micro-movements between the two components.

Tanto el inserto de cerámica como el de polietileno se fijan a la copa metálica mediante un cono. Este mecanismo de bloqueo previene micro movimientos entre copa y inserto.

FIN II - FIN MB

MATERIALI MATERIALS MATERIALES

COMPONENTE METALLICO

FIN II: Lega in Ti-6Al-4V grado 5 ELI (ISO 5832-3). Rivestimento esterno in titanio al plasma spray Ti-Growth C® con spessore di 400 micron.

FIN MB: Lega in Ti-6Al-4V grado 5 ELI (ISO 5832-3). Rivestimento in Titanio Y 367.

COMPONENTE IN POLIETILENE

Polietilene ad alto peso molecolare ultra elevato UHMWPE e polietilene reticolato XLPE (ISO 5834-2).

COMPONENTE IN CERAMICA

Ceramica BIOLOX® Delta (ISO 6474).

METAL COMPONENT

FIN II: Ti-6Al-4V grade 5 ELI (ISO 5832-3). Ti-Growth-C® titanium Plasma Spray external coating (400 micron).

FIN MB: Ti-6Al-4V grade 5 ELI (ISO 5832-3). Titanium Y 367 external coating.

POLYETHYLENE LINER

The liner is made of medical grade, ultra-heavy molecular weight polyethylene UHMWPE and crosslinked polyethylene XLPE (ISO 5834-2).

CERAMIC LINER

The liner is made of BIOLOX® Delta (ISO 6474).

COMPONENTE METÁLICO

FIN II: Ti-6Al-4V grado 5 ELI (ISO 5832-3). Revestimiento externo con plasma spray Ti-Growth-C® 400 micras.

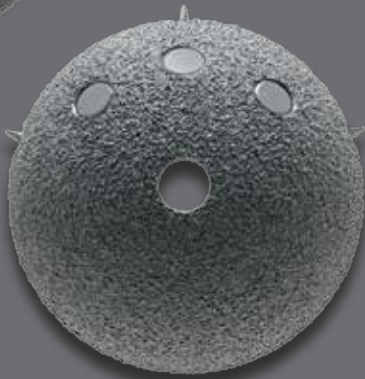
FIN MB: Ti-6Al-4V grado 5 ELI (ISO 5832-3). Revestimiento externo de Titanio Y 367.

COMPONENTE DE POLIETILENO

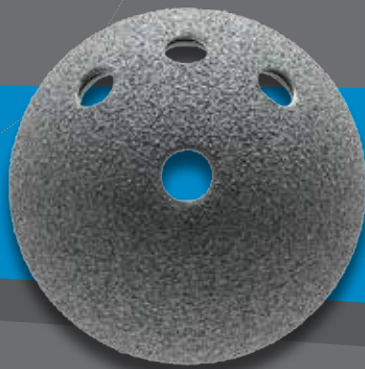
Está fabricado en polietileno de peso molecular Ultra alto UHMWPE y polietileno reticulado XLPE (ISO 5834-2).

COMPONENTE DE CERÁMICA

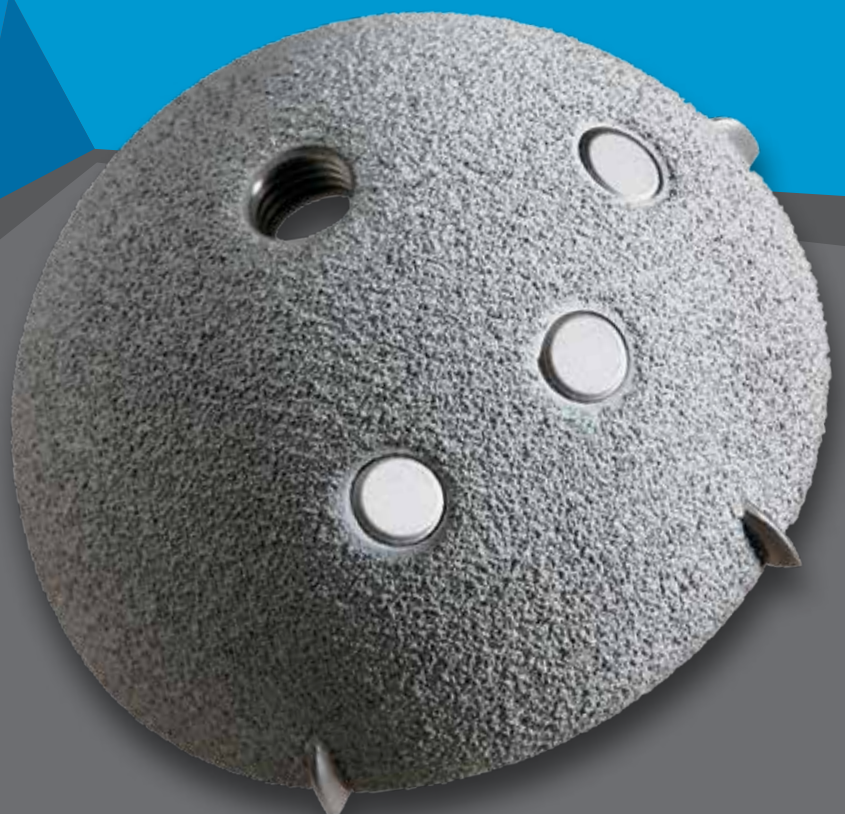
El inserto está fabricado en cerámica BIOLOX® Delta (ISO 6474).



FIN II

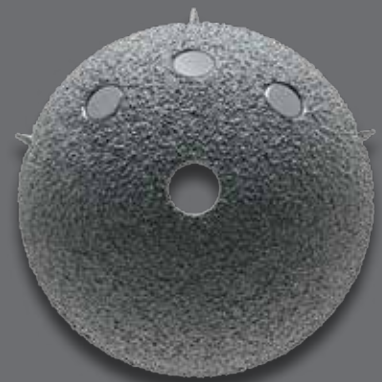


FIN MB



FIN II-FIN MB

COTILE PRESS-FIT PRESS-FIT CUP COPA PRESS-FIT



Componente metallico FIN II
Metal component FIN II
Componente metálico FIN II

MORFOLOGIA MORPHOLOGY MORFOLOGIA

COMPONENTE METALICO METAL COMPONENT COMPONENTE METÁLICO

Cotile FIN II

- Emisferico, per consentire un contatto globale tra il componente e l'acetabolo osseo.
- Tre alette craniali per una maggiore stabilità primaria ed una funzione antirotatoria.
- Tre fori nella zona prossimale del cotile, per l'eventuale applicazione di viti da 6,5 mm. La particolare geometria dei fori consente deviazioni assiali fino a 15°.
- Disponibile nelle misure da 44 a 72 mm, con gradualità di 2 mm.
- Il foro polare consente di visualizzare direttamente il posizionamento del cotile rispetto al fondo acetabolare.

Cotile FIN MB

Il Cotile FIN MB mantiene le stesse caratteristiche morfologiche del Cotile FIN II ad esclusione delle tre alette craniali. La stabilità primaria e quella secondaria sono tuttavia garantite dalla geometria del cotile e dal rivestimento poroso.

FIN II Cup

- Hemispherical, allowing global contact between the component and the bone acetabulum.
- Three cranial fins for improved primary stability and anti-rotation blocking.
- Three holes in the proximal zone of the cup for optional application of 6.5 mm screws. The specially designed screw housings provide axial deviation of up to 15°.
- Available in sizes from 44 mm to 72 mm in 2 mm steps.
- A polar hole for direct visual inspection of the cup position with respect to the bottom of the acetabulum.

FIN MB Cup

The FIN MB features the same morphological characteristics of the FIN II cup except for the three cranial fins. Though it maintains primary and secondary stability thanks to its geometry and the porous coating.

Copa FIN II

- Hemisférico, permitiendo un contacto global entre el componente y el acetábulo óseo.
- Tres aletas craneales para una mejor estabilidad primaria y antirotatoria.
- Tres orificios en la zona proximal del cotilo para una fijación opcional con tornillos de 6,5 mm. El diseño específico para el alojamiento del tornillo proporciona una desviación axial de hasta 15°.
- Disponible en tamaños de 44 a 72 mm en incrementos de 2 mm.
- El orificio polar permite la visualización directa de la posición de la copa con respecto al techo acetabular.

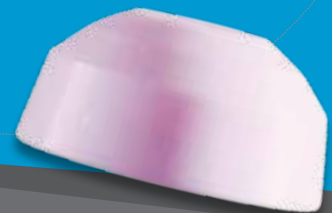
Copa FIN MB

La copa metálica FIN MB tiene las mismas características morfológicas de la copa FIN II con la excepción de las tres aletas craneales. Sin embargo la estabilidad primaria y secundaria se garantizan por la geometría del componente y el revestimiento.



Inserto in polietilene
Polyethylene liner
Componente de Polietileno

Inserto in ceramica
Ceramic liner
Componente de Cerámica



INSERTO IN POLIETILENE STANDARD E RETICOLATO XLPE STANDARD AND CROSSLINKED XLPE POLYETHYLENE LINER COMPONENTE DE POLIETILENO ESTANDAR Y RETICULADO XLPE

- Disponibile in versione 0° e con spalletta da 5°.
- Diametro interno dell'inserto in polietilene standard: 28 mm. Diametro interno dell'inserto in polietilene reticolato: 28, 32 e 36 mm.
- Lo spessore del polietilene è maggiore nell'area in cui le forze risultanti sono maggiormente concentrate.
- Polyethylene liner available in two versions: 0° and with a 5° shoulder.
- Standard polyethylene liner inside diameter: 28 mm. XLPE liner inside diameter: 28, 32 and 36 mm.
- The polyethylene is thicker in the area of highest concentration of forces.
- Inserto di polietilene disponibile in due versioni, 0° e con 5° di ceja.
- Diámetro interno del componente de polietilene estándar: 28 mm. Diámetro interno del componente de polietileno reticulado: 28, 32 y 36 mm.
- En el área de mayor concentración de fuerzas el grosor de polietileno es mayor.

INSERTO IN CERAMICA CERAMIC LINER COMPONENTE DE CERÁMICA

- Diametro interno 28, 32, 36 e 40 mm.
- Inside diameter 28, 32, 36 and 40 mm.
- Diámetro interno 28, 32, 36 y 40 mm.

IMPIANTI IMPLANTS IMPLANTES

COMPONENTE METALLICO METAL COMPONENT COMPONENTE METÁLICO

I cotili FIN II e FIN MB sono disponibili nei diametri da 44 a 72 mm (diametri da 64 a 72 disponibili su richiesta).
The FIN II and FIN MB cup is available with diameters from 44 mm to 72 mm (diameters from 64 to 72 are available upon request).
La copa metálica FIN II y FIN MB está disponible en diámetros de 44 mm a 72 mm (diámetros de 64 a 72 disponibles bajo solicitud).

FIN II

COD.	TAGLIA SIZE TAMAÑO
11-0350144	44 mm
11-0350146	46 mm
11-0350148	48 mm
11-0350150	50 mm
11-0350152	52 mm
11-0350154	54 mm
11-0350156	56 mm
11-0350158	58 mm
11-0350160	60 mm
11-0350162	62 mm
	64÷72*

Il cotile FIN II è fornito con i tappi per l'alloggiamento delle viti montati ed il tappo di fondo separato.

The FIN II cup is supplied with screw hole plugs assembled and a detached bottom plug.

La copa FIN II se suministra con los tapones para el alojamiento de los tornillos montados y el tapón de fondo separado.

FIN MB

COD.	TAGLIA SIZE TAMAÑO
11-0352044	44 mm
11-0352046	46 mm
11-0352048	48 mm
11-0352050	50 mm
11-0352052	52 mm
11-0352054	54 mm
11-0352056	56 mm
11-0352058	58 mm
11-0352060	60 mm
11-0352062	62 mm
	64÷72*

Il cotile FIN MB è fornito senza tappi.

The FIN MB cup is supplied without plugs.

La copa FIN MB se suministra sin tapones.



Fin II



Fin MB

* su richiesta upon request bajo solicitud

COMPONENTE IN POLIETILENE POLYETHYLENE COMPONENT COMPONENTE DE POLIETILENO

Gli inserti in polietilene hanno il diametro interno predisposto per l'alloggiamento di testine da 28 mm (polietilene standard) e da 28, 32 e 36 mm (polietilene reticolato). Ogni misura di interno si può applicare a 2 differenti misure del componente metallico. Per esempio l'inserto 11-0364352 si può applicare sul componente metallico da 52 mm e 54 mm.

The polyethylene internal components have a 28 mm inside diameter (standard polyethylene) and 28, 32 and 36 mm inside diameter (crosslinked polyethylene). Each internal component size can be applied to two different metal cup sizes. For example, component 11-0364352 can be applied to the 52 mm or 54 mm metal cup.

Los componentes de polietileno poseen un diámetro interno de 28 mm (polietileno estándar) y 28, 32 y 36 mm (polietileno reticulado). Cada inserto combina con dos diferentes tamaños de componente metálico. Por ejemplo, el componente 11-0364352 se aplica al metálico de 52 mm y 54 mm.

Inserto 0° (fig. 1)

0° liner (fig. 1)

Inserto 0° (fig. 1)

COD.	MISURA SIZE TAMAÑO	Ø
11-0364244	44-46 mm	28 mm
11-0364248	48-50 mm	28 mm
11-0364252	52-54 mm	28 mm
11-0364256	56-58 mm	28 mm
11-0364260	60÷72 mm	28 mm

Inserto 5° (fig. 2)

5° liner (fig. 2)

Inserto 5° (fig. 2)

COD.	MISURA SIZE TAMAÑO	Ø
11-0364344	44-46 mm	28 mm
11-0364348	48-50 mm	28 mm
11-0364352	52-54 mm	28 mm
11-0364356	56-58 mm	28 mm
11-0364360	60÷72 mm	28 mm



Fig. 1



Fig. 2

IMPIANTI IMPLANTS IMPLANTES

COMPONENTE IN POLIETILENE RETICOLATO XLPE CROSSLINKED POLYETHYLENE XLPE COMPONENT COMPONENTE DE POLIETILENO RETICULADO XLPE



Fig. 1

Inserto 0° (fig. 1)
0° liner (fig. 1)
Inserto 0° (fig. 1)

COD.	MISURA SIZE TAMAÑO	Ø
11-0362144	44-46 mm	28 mm
11-0362248	48-50 mm	32 mm
11-0362252	52-54 mm	32 mm
11-0362356	56-58 mm	36 mm
11-0362360	60÷72 mm	36 mm



Fig. 2

Inserto 5° (fig. 2)
5° liner (fig. 2)
Inserto 5° (fig. 2)

COD.	MISURA SIZE TAMAÑO	Ø
11-0361144	44-46 mm	28 mm
11-0361248	48-50 mm	32 mm
11-0361252	52-54 mm	32 mm
11-0361356	56-58 mm	36 mm
11-0361360	60÷72 mm	36 mm

COMPONENTE IN CERAMICA CERAMIC COMPONENT COMPONENTE DE CERAMICA

Gli inserti in ceramica Biolox® Delta sono disponibili a 0° con interni da 28 mm, 32 mm, 36 mm e 40 mm*.

The Biolox® Delta ceramic liners components are available at 0°, with internal diameters of 28, 32, 36 and 40* mm.

Los componentes de cerámica Biolox® Delta están disponibles en 0° con diámetro interno de 28, 32, 36 y 40* mm.



Dia Ø 28 mm

COD.	SIZE
11-0367044	44-46 mm

Dia Ø 32 mm

COD.	SIZE
11-0367048	48-50 mm

Dia Ø 36 mm

COD.	SIZE
11-0367152	52-54 mm
11-0367156	56-58 mm
11-0367160	60÷72 mm

Dia Ø 40 mm

COD.	SIZE
11-0367176*	56-58 mm
11-0367180*	60÷72 mm

* su richiesta upon request bajo solicitud

IMPIANTI IMPLANTS IMPLANTES

TESTINE PROTESICHE IN ACCIAIO PROSTHETIC HEADS IN STAINLESS STEEL CABEZAS DE ACERO INOXIDABLE

Diametro 28 mm 28 mm diameter diámetro 28 mm

COD.	CONO TAPER CONO	COLLO NECK CUELLO	C.I.R.* R.I.C.* C.I.R.*
11-0205105.E	12/14	S	-3,5 mm
11-0205110.E	12/14	M	0,0 mm
11-0205115.E	12/14	L	+3,5 mm
11-0205120.E	12/14	XL	+7,0 mm
11-0205125.E	12/14	XXL	+10,5 mm



TESTINE PROTESICHE IN LEGA DI CROMO E COBALTO PROSTHETIC HEADS IN CHROME AND COBALT ALLOY CABEZAS EN ALEACION DE CROMO Y COBALTO

Diametro 28 mm 28 mm diameter diámetro 28 mm

COD.	CONO TAPER CONO	COLLO NECK CUELLO	C.I.R.* R.I.C.* C.I.R.*
11-0210105.E	12/14	S	-3,5 mm
11-0210110.E	12/14	M	0,0 mm
11-0210115.E	12/14	L	+3,5 mm
11-0210120.E	12/14	XL	+7,0 mm
11-0210125.E	12/14	XXL	+10,5 mm



Diametro 32 mm 32 mm diameter diámetro 32 mm

COD.	CONO TAPER CONO	COLLO NECK CUELLO	C.I.R.* R.I.C.* C.I.R.*
11-0220105.E	12/14	S	-3,5 mm
11-0220110.E	12/14	M	0,0 mm
11-0220115.E	12/14	L	+3,5 mm
11-0220120.E	12/14	XXL	+7,0 mm

Diametro 36 mm 36 mm diameter diámetro 36 mm

COD.	CONO TAPER CONO	COLLO NECK CUELLO	C.I.R.* R.I.C.* C.I.R.*
11-0367705	12/14	S	-3,5 mm
11-0367710	12/14	M	0,0 mm
11-0367715	12/14	L	+3,5 mm
11-0367720	12/14	XL	+7,0 mm

* C.I.R. Centro Istantaneo di Rotazione R.I.C. Rotation Instantaneous Centre C.I.R. Centro Instantáneo de Rotación

IMPIANTI IMPLANTS IMPLANTES

TESTINE PROTESICHE IN CERAMICA CERAMIC PROSTHETIC HEADS CABEZAS DE CERAMICA BIOLOX®



Componente in
BioloX® Delta

BioloX® Delta
component

Componente de
BioloX® Delta

Diametro 28 mm 28 mm diameter diámetro 28 mm

COD.	CONO TAPER CONO	COLLO NECK CUELLO	C.I.R.* R.I.C.* C.I.R.*
11-0240205.E	12/14	S	-3,5 mm
11-0240210.E	12/14	M	0,0 mm
11-0240215.E	12/14	L	+3,5 mm

Diametro 32 mm 32 mm diameter diámetro 32 mm

COD.	CONO TAPER CONO	COLLO NECK CUELLO	C.I.R.* R.I.C.* C.I.R.*
11-0240305	12/14	S	-3,5 mm
11-0240310	12/14	M	0,0 mm
11-0240315	12/14	L	+3,5 mm
11-0240320	12/14	XL	+7,0 mm

Diametro 36 mm 36 mm diameter diámetro 36 mm

COD.	CONO TAPER CONO	COLLO NECK CUELLO	C.I.R.* R.I.C.* C.I.R.*
11-0240405	12/14	S	-4,0 mm
11-0240410	12/14	M	0,0 mm
11-0240415	12/14	L	+4,0 mm
11-0240420	12/14	XL	+8,0 mm



Componente in
BioloX® Forte

BioloX® Forte
component

Componente de
BioloX® Forte

Diametro 28 mm 28 mm diameter diámetro 28 mm

COD.	CONO TAPER CONO	COLLO NECK CUELLO	C.I.R.* R.I.C.* C.I.R.*
11-0230105.E	12/14	S	-3,5 mm
11-0230110.E	12/14	M	0,0 mm
11-0230115.E	12/14	L	+3,5 mm

Diametro 32 mm 32 mm diameter diámetro 32 mm

COD.	CONO TAPER CONO	COLLO NECK CUELLO	C.I.R.* R.I.C.* C.I.R.*
11-0240105.E	12/14	S	-3,5 mm
11-0240110.E	12/14	M	0,0 mm
11-0240115.E	12/14	L	+3,5 mm

Diametro 36 mm 36 mm diameter diámetro 36 mm

COD.	CONO TAPER CONO	COLLO NECK CUELLO	C.I.R.* R.I.C.* C.I.R.*
11-0240135	12/14	S	-4,0 mm
11-0240140	12/14	M	0,0 mm
11-0240145	12/14	L	+4,0 mm

Testine da 40 mm disponibili su richiesta 40 mm heads available upon request Cabezas de 40 mm disponibles bajo solicitud

* C.I.R. Centro Istantaneo di Rotazione R.I.C. Rotation Instantaneous Centre C.I.R. Centro Instantáneo de Rotación

IMPIANTI IMPLANTS IMPLANTES

VITE E TAPPI SCREWS AND PLUGS TORNILLOS Y TAPONES

Le viti autofilettanti da spongiosa hanno un diametro di 6,5 mm con lunghezza da 20 mm a 50 mm e incrementi da 5 mm.

The self threading cancellous screws are 6.5 mm in diameter and range in length from 20 mm to 50 mm in 5 mm steps.

Los tornillos autoroscantes de esponjosa tienen un diámetro de 6,5 mm con longitudes de 20 mm a 50 mm con incrementos de 5 mm.

COD.	LUNGH. LENGTH LONGITUD
11-0364620	20 mm
11-0364625	25 mm
11-0364630	30 mm
11-0364635	35 mm

COD.	LUNGH. LENGTH LONGITUD
11-0364640	40 mm
11-0364645	45 mm
11-0364650	50 mm



Tappo di fondo (fig. 1)

Apex plug (fig. 1)

Tapón de fondo (fig. 1)

COD.
11-0364601

Tappo di chiusura alloggiamento viti (fig. 2)

Screw hole plug (fig. 2)

Tapón alojamiento tornillo (fig. 2)

COD.
11-0364600



Fig. 1



Fig. 2

STRUMENTARIO INSTRUMENTATION



1 COTILI DI PROVA TRIAL CUP COPAS DE PRUEBA

mm	COD.
44	11-0381644
46	11-0381646
48	11-0381648
50	11-0381650
52	11-0381652
54	11-0381654
56	11-0381656
58	11-0381658
60	11-0381660
62	11-0381662

2 IMPATTATORE PER COTILE DI PROVA TRIAL CUP IMPACTOR IMPACTADOR PARA COPA DE PRUEBA

COD. 11-0381640

4 IMPATTATORE PER COTILE CUP IMPACTOR IMPACTADOR PARA COPA

COD. 11-0380420

3 INSERTI DI PROVA TRIAL LINERS INSERTOS DE PRUEBA

Inserti 0° 0° liners Insertos 0°

mm	COD. Ø 28 mm	COD. Ø 32 mm	COD. Ø 36 mm
44-46	11-0382700		
48-50		11-0382705	
52-54		11-0382710	
52-54			11-0382715
56-58			11-0382720
60-72			11-0382725

Inserti 5° 5° liners Insertos 5°

mm	COD. Ø 28 mm	COD. Ø 32 mm	COD. Ø 36 mm
44-46	11-0382800		
48-50		11-0382805	
52-54		11-0382810	
56-58			11-0382820
60-72			11-0382825

5 PIATELLI PER IMPATTATORE ADAPTOR FOR IMPACTOR ADAPTADOR PARA IMPACTADOR

mm	COD.
44-50	11-0380344
52-58	11-0380352
60-72	11-0380360

INSTRUMENTAL

6 CENTRAPUNTE DRILL GUIDE GUÍA DE BROCA

Ø mm	COD.
3,2	11-0388700
3,2 / 4,5	11-0388701

7 ASTA FLESSIBILE CON ATTACCO JACOBS FLEXIBLE SHAFT AO/JACOBS TERMINAL FLEXIBLE CON ADAPT. JACOBS

COD. 11-0388760

8 PUNTE DA TRAPANO DRILL BIT BROCAS

Ø mm	COD.	LUNG. LENGTH LONG
3,2	11-0388772	56 mm
3,2	11-0388771	70 mm
4,5	11-0388773	56 mm

9 MISURATORE DI PROFONDITÀ DEPTH GAUGE MEDIDOR DE PROFUNDIDAD

COD. 11-0388730

10 CACCIAVITE CARDANICO CON O-RING ES. 3,5 mm U.J. SCREW DRIVER WITH O-RING EX. 3,5 mm ATORNILLADOR CARDAN CON O-RING ES. 3,5 mm

COD. 17-0010112

11 CACCIAVITE CON O-RING ES. 3,5 mm SCREW DRIVER WITH O-RING EX. 3,5 mm ATORNILLADOR CON O-RING ES. 3,5 mm

COD. 11-0381680

12 IMPATTATORE INSERTO POLIETILENE/CERAMICA POLYETHYLENE/CERAMIC LINER IMPACTOR IMPACTADOR INSERTO POLIETILENO/CERÁMICA

COD. 11-0388630

13 SFERE PER IMPATTATORE IMPACTOR SPHERES ESFERAS PARA IMPACTADOR

mm	COD.
28	11-0388635
32	11-0388636
36	11-0388637

14 ESTRATTORE INSERTO IN CERAMICA CERAMIC LINER EXTRACTOR EXTRACTOR INSERTO CERÁMICA

COD. 11-0380828

15 PINZA AFFERRAVITI SCREW HOLDER PINZA PARA TORNILLOS

COD. 11-0381681

VASSOIO PORTA STRUMENTI TRAYS FOR INSTRUMENTS BANDEJA PARA INSTRUMENTOS



A BASE CON COPERCHIO BASE AND COVER BANDEJA Y CUBIERTA

COD. 11-0381705

B VASSOIO COTILI DI PROVA TRIAL CUPS TRAY BANDEJA COPAS DE PRUEBA

COD. 11-0381706

C VASSOIO IMPATTATORI COTILE CUP IMPACTORS TRAY BANDEJA IMPACTADORES

COD. 11-0381707

GRUPPO BIOIMPIANTI S.r.l.

20068 Peschiera Borromeo (MI) Italy - Via Liguria, 28
Tel. +39 02.51650371 - Fax +39 02.51650393
e-mail: info@bioimpianti.it

www.bioimpianti.it



FOLLOW US
ON FACEBOOK

enjoy mobility